

2011



BRETANIDE

**** SPORT & WELLNESS RESORT

BRETANIDE

**** Sport & Wellness Resort • Kroatien, Insel Brač



Editorial



Liebe BRETANIDE Gäste,

es freut mich sehr, dass Sie unseren neu gestalteten BRETANIDE-Folder in Händen halten und hoffe natürlich, dass Sie schon beim Durchblättern Lust auf einen Urlaub im BRETANIDE Sport & Wellness Resort bekommen und unser Haus bei Ihrer kommenden Urlaubsplanung berücksichtigen.

Viele unserer Stammkunden bestärken uns in unserem Angebot, an dem wir natürlich auch wieder für die Saison 2011 an Verbesserungen, Neuerungen und vielem mehr gearbeitet haben. Genießen Sie

einfach Ihren Urlaub in einer wunderschönen Umgebung, bei hervorragender Küche und vielfältigen Sportangeboten. Wir haben wieder ein sehr umfangreiches Programm zusammen gestellt und hoffen natürlich, dass auch für Sie das Passende dabei ist.

Ich würde mich sehr freuen, Sie als unseren Gast im BRETANIDE Sport & Wellness Resort begrüßen zu dürfen - es erwartet Sie eines der besten Strandhotels in Kroatien.

Ihr **Michael Schlögl**
Geschäftsführer



Bol und das Goldene Horn

Bol, der verträumte Fischerort mit seinem kleinen Hafen, liegt auf der Südseite der drittgrößten Adriainsel Brač, zwischen Split und der Insel Hvar.

Im Ort direkt findet man viele Geschäfte, Restaurants, Gaststätten und einen Weinkeller; am Ortsrand liegt das Dominikanerkloster mit einem Museum und dem botanischen Garten. Zu den Highlights von Bol zählen die einzigartige Aussicht vom „Vidova Gora“, dem mit 778 m höchsten Gipfel der adriatischen Inseln, und vor allem der berühmteste Badestrand Kroatiens – das „Goldene Horn“ (Zlatni Rat). Dieser Badestrand ist eine Landzunge aus weißem Kies, die ca. 500 Meter ins Meer hinausragt. Durch die Bewaldung mit Pinien bietet das Zlatni Rat auf einer Seite immer Windstille, somit ist hier Sonnen und Baden ein besonderer Genuss. Transfer vom Flughafen Brač: Bus ca. 25 Min. Transfer vom Flughafen Split: Bus/Schiff ca. 2,5 Std.



BRETANIDE Sport & Wellness Resort****

Landeskategorie: 4**** für Hoteleinrichtung und Suiten, 3*** für Standardzimmer. Großzügige, in dalmatinischer Architektur gebaute Hotelanlage, renoviert, direkt an der Strandpromenade, 260 Standard-Zimmer und 27 Suiten, Rezeption, 3 Seminarräume, 1 Hauptrestaurant, 2 Spezialitätenrestaurants: „Konoba“ oder „Komin“, Pizzeria, Café, Lobbybar, Poolbar, Dancingclub, Fitnessraum, Beachvolleyball, Boccia, solarbeheizter großer Süßwasseraktivpool (1,40 m tief) mit Wasserattraktionen, Kinderpool (40 cm tief), beheizter Ruhepool (1,30 m tief), Tennisanlage mit 5 Sandplätzen, Radcenter, Wassersport mit Windsurfen, Tauchen, Wasserski, Motorbootverleih, Bananaboot, Ringos. Haustiere sind nicht erlaubt. Durch die Hanglage hat das Hotel viele Stufen und ist für Personen mit motorischem Handicap daher schwieriger zu begehen.



Juniorsuite

Öffnungszeit: Das Hotel ist vom 16.4. bis 15.10.2011 geöffnet.

Alle Zimmer sind Nichtraucherzimmer.

Am Balkon darf selbstverständlich geraucht werden!

27 Suiten ****

Im dreistöckigen Pavillon 6 mit Lift, 25 Juniorsuiten (34 m²) und 2 Seniorsuiten (60 m²), Dusche, getrenntes WC, Klima/Heizung, Föhn, Direktwahltelefon, Internet, SAT-TV, Safe, Kühlschrank, alle mit Balkon, 2. und 3. Etage mit Meerblick.

Juniorsuite: mind. 2 Erw., max. 2 Erw. + 2 Kinder

Seniorsuite: mind. 2 Erw., max. 2 Erw. + 2 Kinder

260 Standard-Zimmer ***

Zimmer mit DU/WC (16 bis 23 m²), Klima/Heizung, Föhn, Direktwahltelefon, SAT-TV, Safe, Kühlschrank, größtenteils Balkon oder Terrasse. 3.+4. Bett als Ausziehcouch für Kinder bis zu 16 Jahren. **Doppelzimmer:** mind. 1 Erw. + 1 Kind, max. 2 Erw. + 1 Kind (2 - 16 J.) **Einzelzimmer:** 1 Person

Bestpreiszimmer

Limitierte Anzahl an Standard-Zimmer, ohne Balkon, mit vollem Leistungspaket. Die beiden Preisarten DX und DY beziehen sich auf den gleichen Zimmertyp und sind Angebote des Veranstalters, hier wird je ein gewisses Kontingent an Zimmern günstiger angeboten. Es werden keine Kundenwünsche berücksichtigt. Belegung 2 Erw.

Familienzimmer

Typ A: 1 DZ und 1 EZ mit 1 DU/WC.

Mind. 2 Erw. + 1 Kind, max. 3 Erw.

Typ B: 2 DZ mit Verbindungstür, 2 DU/WC.

Mind. 2 Erw. + 2 Kinder, max. 3 Erw. + 2 Kinder

Typ C: 1 DZ mit Ausziehcouch für 2 Kinder.

2 Erw. + 2 Kinder

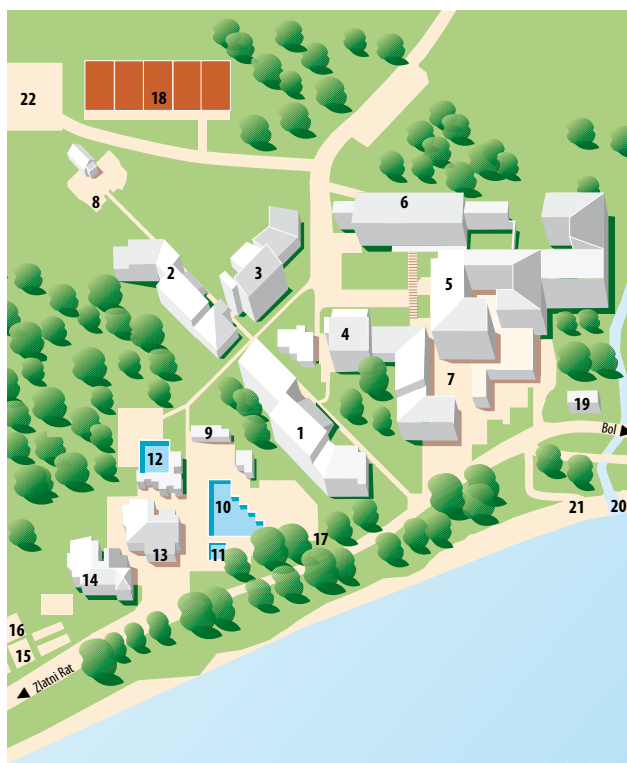
SEMINARRÄUME

Verfügbar sind 3 Seminarräume mit 45 m², 103 m² sowie 120 m², die für bis zu 110 Personen Platz bieten. Weiters ist auch eine umfangreiche technische Ausstattung verfügbar, wie z.B. Flipchart, Pinwand, Overheadprojektor, Laserpointer, CD/DVD-Player, TV, Videorecorder, Funkmikrofon, Head-Set.

3 RESTAURANTS

Das Hauptrestaurant für Frühstück, Mittag- und Abendessen bietet internationale und einheimische Küche. Die Pizzeria ist von Mai bis September, von 12.00 bis 21.30 Uhr durchgehend geöffnet. Das Restaurant „Konoba“ (in Vor-/Nachsaison) oder „Komin“ (in Hauptsaison) ist abends, 3 x wöchentlich geöffnet und bietet, gegen Gebühr und Voranmeldung, 50 Personen Platz.





- 1) Pavillon 1 - Gästezimmer
- 2) Pavillon 2 - Gästezimmer
- 3) Pavillon 3 - Gästezimmer
- 4) Pavillon 4 - Gästezimmer
- 5) Pavillon 5 - Gästezimmer, Restaurant
- 6) Pavillon 6 - Gästezimmer, Rezeption, Lobby, Seminar, Fitness
- 7) Piazzetta - Café, Konoba, Pizzeria, Spielsalon, Shop
- 8) Komin
- 9) Poolbar
- 10) Aktivpool
- 11) Kinderpool
- 12) Ruhepool
- 13) Wellness & Beauty
- 14) Club
- 15) Kreativ, Boccia, Tischtennis, Beachvolleyball, Bogenschießen
- 16) Aerobic
- 17) Kinderspielfeld
- 18) Tennis
- 19) Fahrradverleih
- 20) Wassersport
- 21) Strand
- 22) Parken

NICHT INKLUDIERT LEISTUNGEN

Spezialitätenrestaurants „Konoba“ und „Komin“. Flaschenweine und ausländische Alkoholika, Ausflüge, Ringos, Bananaboot, Surfboards, Wasserski, Tauchen, Kurse für Tennis, Surfen und Tauchen, Wellnesscenter.

ALLES INKLUSIVE

Frühstück-, Mittag- und Abendbuffet, Pizzeria, Dancingclub, einheimische alkoholfreie und alkoholische Getränke, 1 Flasche Wasser bei Ankunft im Zimmer, Wireless Lan, 3 Internet-PC's, 2 Sandtennisplätze (4.6. - 15.10.2011), geführte Radtouren, Fahrräder (10 Stunden pro Woche), Nordic Walking, Bogenschießen, Boccia, Beachvolleyball, Unterhaltungsspiele, Kinderclub, umfangreiches Animationsprogramm in deutscher Sprache, Fitnessraum, Liegen am Pool und am Strand vor dem Hotel in begrenzter Anzahl, Badetücher gegen Kautions.

Radcenter

Es stehen verschiedenste Fahrräder, wie Mountainbikes, Damen- und Kinderräder sowie Räder mit Kindersitzen zur Verfügung, deren kostenfreie Benützung 10 Stunden pro Woche inkludiert ist. Weiters werden mindestens 3 geführte Radtouren pro Woche in verschiedenen Schwierigkeitsgraden angeboten, auf denen Sport, Spaß und Kultur miteinander vereint werden. So führen kleinere Besichtigungstouren rund um die Ortschaft Bol, während Naturgenießer ihre Seele auf der „Sonneninsel“ Hvar baumeln lassen können. 1-2 geführte Touren führen auch auf die Nordseite der Insel Brač, wo neben sportlichem Training auch Sightseeing und Badespaß nicht zu

kurz kommen. Für Individualisten gilt es, die Insel auf eigene Faust zu erkunden, wahlweise auf ausgebauten Straßen oder auf Offroadwegen mittels GPS-System (gegen Gebühr).

Für Bergsteiger ein „Muss“ ist es, den Vidova Gora zu bezwingen, der mit seinen 778 m eine beeindruckende Aussicht verspricht.

Tauchen

Eine erfahrene Tauchschule bietet SSI Tauchkurse für Anfänger und Fortgeschrittene sowie Tauchausflüge.



Tennis

Ein gepflegtes Tennisareal mit 5 Sandtennisplätzen steht zur Verfügung. Gruppen können bereits vor der Anreise Tennisplätze reservieren. Mit der österreichischen Tennisschule „Dr. Hannes Zischka“ betreut einer der weltweit erfolgreichsten Camp-Veranstalter alle Bretanide Tennissfans – und solche, die es während ihres Urlaubes unter Garantie noch werden! Dafür sorgt nicht nur das tolle Preis-Leistungsverhältnis sondern vor allem der erfahrene und spielstarke Trainer Rade Jercic (USPTR, OTS) mit seinem Team, die Jahr für Jahr hunderte Stammgäste begeistern. Mit moderner Methodik und Engagement schaffen sie es, Fortschritte mit großem Spaß zu verbinden.

Surfen

Im Sportcenter, gleich vor dem Hotel, gibt es eine Surfschule für Anfänger und Fortgeschrittene. Auch Profis werden im starken Windkanal zwischen den Inseln Brač und Hvar ihre Freude haben! Surfboards können ausgeborgt werden.

Nordic Walking

Der Ort Bol bietet aufgrund der landschaftlichen Gegebenheiten die ideale Voraussetzung für das Erlernen und Ausüben dieses Trend- und Gesundheitssportes. Unser geschultes Nordic Walking-Trainerteam freut sich schon auf Sie.



Wellnesscenter

Liegebereich mit Whirlpool, 4 Saunen (72° + 95°, Infrarot und Dampfbad), Ayurvedabad, Hydromassage, Solarium, Brainlight Pyramide mit Massagestuhl für absolute Tiefenentspannung.

Massage & Beauty:

Verschiedenste Massagen, wie z.B. klassische Massage, Teil-, Sport- oder auch die 4 Händemassage und Hot & Cold Stone Massage bringen wohlthuende Entspannung. Gesichts- und Körperpflege mit Produkten von Vinoble-Trauben-Naturkosmetik sowie Maniküre und Pediküre runden Ihr Schönheitsprogramm ab.

Fitness:

In unserem Fitnessraum stehen für Sie 2 Räder und 1 Crosstrainer sowie verschiedene Kraftgeräte wie Butterfly, Multipresse, Latzug, Beinstreckmaschine, etc. und diverse Kurzhanteln zur freien Benutzung zur Verfügung (die Fitnessgeräte sind zum Großteil von der Marke Technogym). Der Fitnessraum ist voll klimatisiert und mit Großbildschirmfernsehern sowie Musikprogrammen ausgestattet.



Bretanide Aktiv

Die landschaftlich reizvolle Umgebung von Bol ist geradezu prädestiniert für Ausflüge aller Art. Geführte Wanderungen und Radtouren in verschiedenen Schwierigkeitsgraden werden ebenso angeboten wie auch Besichtigungstouren und Themenausflüge wie zum Beispiel die beliebte Kräuterwanderung. Auch zum Laufen und Walken gibt es entlang der Küste wunderbare Strecken. An Ausflügen werden unter anderem Split (Diokletianpalast, Markt), Dubrovnik, Korčula/Mlijet, Šibenik/Krka-Wasserfälle, Fischpicknick auf der Insel Hvar sowie eine Inselrundfahrt angeboten.

50 Plus

In der Vor- und Nachsaison werden verstärkt Ausflugs- und Aktivprogramme für 50+ Gäste geboten. Verschiedene Wanderungen, Ausflüge und Besichtigungstouren auf Brač und Hvar kombinieren gemäßigte sportliche Betätigung mit Kultur und Sightseeing. Auch im Hotel werden ganztägig sportliche Aktivitäten wie Gymnastik, Cardio- und Krafttraining, Aqua-Fitness, verschiedene Mobilisations- und Entspannungseinheiten sowie Bogenschießen, Boccia, Darts uvm. angeboten.

Kinderclub und Jugendtreff

Ein umfangreiches Kinder- und Jugendanimationsprogramm wird während der Ferienzeit (Juli/August) in drei Gruppen (3-6 Jahre, 7-11 Jahre, 12-18 Jahre), von Sonntag bis Freitag, jeweils ca. 5 Stunden pro Tag angeboten. Neben spannenden Stunden im Kinderclub warten als Highlights die beliebte Poolparty, der BRETANIDE-Stiegenlauf, verschiedene Sportolympiaden, Bananaboot- & Ringos (gegen Gebühr) sowie abends unsere Familydisco und zahlreiche Unterhaltungsprogramme für Kids. Die Jugendlichen können sich täglich beim Beachvolleyball, Wasserball, Beachsoccer und Fußball oder bei diversen Poolspielen im kühlen Nass austoben. Auch in der Vor- und Nachsaison kümmert sich unser Animationsteam um die Kleinen, nur nicht so intensiv.

Musik und Fanreise

Mit der erfolgreichsten Band der Gegenwart auf die Insel Brač ins All inclusive BRETANIDE Sport & Wellness Resort.

1 Woche lang den Alltag beiseite schieben, Optimismus tanken, Gefühle genießen – das ist Musik der PALDAUER. Mit den PALDAUERN, Ihrer Familie und Freunden Sport, Erholung, Spaß und 2 unvergessliche Live Konzerte erleben. Weiters werden Sie im BRETANIDE Sport & Wellness Resort am schönsten Strand Kroatiens, dem „Zlatni Rat“, durch das umfangreiche All inclusive Angebot mit kulinarischen Köstlichkeiten und der bekannten Freundlichkeit der Mitarbeiter verwöhnt. Nichts ist den PALDAUERN selbstverständlich, deshalb sind sie auch sehr volksnah und unkompliziert, keine Spur von Starallüren und mit großem Respekt schätzen und pflegen sie den Kontakt zu ihrem Publikum. Die PALDAUER hautnah erleben und dazu ihre Musik, dies wird Sie auf dieser Fanreise begeistern.

Unbedingt LIVE erleben!!!



WÄHLEN SIE AUS 3 VERSCHIEDENEN ANREISEMÖGLICHKEITEN:

ANREISE MIT PKW

ANREISE MIT BUS ab Graz Hbf, weitere Zustiegsmöglichkeiten finden Sie auf www.gruberreisen.at

ANREISE MIT FLUG ab Wien, Graz, Linz und Innsbruck

Preise je nach Anreise 7 Nächte im BRETANIDE Sport & Wellness Resort in Bol auf Basis „Alles Inklusive“, 2 Live-Konzerte mit den Paldauern, Foto- und Autogrammstunde, Reiseleitung.

		7 N Flugreise ab Graz*	7 N Busreise ab Graz	7 N PKW -Anreise
		24.09. -01.10.11	24.09. -01.10.11	24.09. -01.10.11
Doppelzimmer	BOLPAL D	€ 814,-	€ 693,-	€ 499,-
Doppelzimmer Zusatzbett	BOLPAL DZ	€ 850,-	€ 729,-	€ 538,-
Doppelzimmer Meerblick	BOLPAL DM	€ 850,-	€ 729,-	€ 538,-
Einzelzimmer	BOLPAL E	€ 886,-	€ 765,-	€ 574,-
Einzelzimmer Meerblick	BOLPAL EM	€ 930,-	€ 808,-	€ 617,-
Familienzimmer Typ A 3 Erw.	BOLPAL A3	€ 812,-	€ 691,-	€ 500,-
Junior Suite	BOLPAL J	€ 904,-	€ 783,-	€ 592,-
Junior Suite Meerblick	BOLPAL JM	€ 973,-	€ 852,-	€ 660,-
Kinder 2 - 15,9 Jahre mit 2 Erwachsenen im DZZ		€ 302,-	€ 191,-	GRATIS
Kinder 2 - 15,9 Jahre, in der Suite		€ 467,-	€ 356,-	€ 164,-

*Aufzahlung Flug: ab Wien, Innsbruck u. Linz € 39,-

Detailprogramm und Infos unter www.gruberreisen.at

KOCHEN mit Willi Haider
04.06.- 11.06.11
10.09. - 17.09.11

Bereits traditionell sind die beiden Termine, die sich Kochbegeisterte keinesfalls entgehen lassen sollten. Willi Haider gestaltet einen humorvollen Kochnachmittag in Theorie mit vielen Tipps und Tricks und steht für viele persönliche Fragen zur Verfügung. Abgerundet wird dieser Nachmittag mit einer Kräuterwanderung.

Single Woche
11.06.- 18.06.11

In dieser Woche möchten wir Alleinreisenden einen besonderen Anreiz bieten. Neben einer Single-Ermäßigung von € 90,- pro Person im Einzelzimmer, genießen Sie zusätzliche Leistungen wie eine Come-Together-Party, einen gemütlichen Abend in der Konoba und einen Schiffsausflug entlang der Küste. Gemeinsame Spiele, Wanderungen und Radtouren runden das Programm ab.



Tanz & More
18.06.- 25.6.11

Wir bieten in dieser Woche: Agilando - Tanzgymnastik am Morgen, Paartanz - Anfänger, Fortgeschrittene, Hobbytänzer. Treffpunkt TANZ - Programm: Anfänger, Fortgeschrittene Rounds, Squares, Kontras für Anfänger und leicht Fortgeschrittene. Single- und LineDance. Alle Teilnehmer können auch an mehreren Tanzstunden täglich teilnehmen.
 Mindestteilnehmerzahl: 25
 Preis pro Person: € 95,-



Werner Dietrich
 Choreograph der Eröffnung
 des Opernballs 2010

Edi & Friends
21.05. - 28.05.11

Eine Woche lang gastieren die sympathischen Steirer im BRETANIDE Sport & Wellness Resort. Neben einem Live-Konzert werden sie auch einen Tanzabend mit dem Staatsmeister Willi Gabalier und Christiana Leuthner musikalisch begleiten. Ebenso stehen ein gemeinsamer Discoabend und viele sportliche Betätigungen wie eine Radtour und eine gemeinsame Wanderung mit den Musikern am Programm.



Staatsmeister Willi Gabalier
 und **Christiana Leuthner**



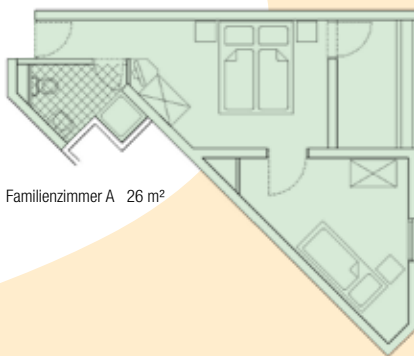
Zimmerbeispiele



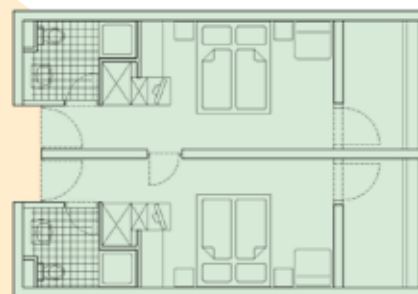
Doppelzimmer,
Zusatzbett 18 m²



Familienzimmer C 23 m²



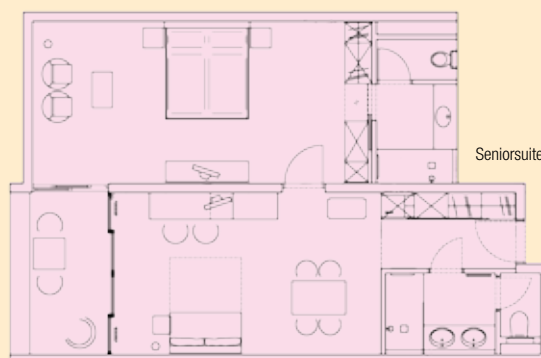
Familienzimmer A 26 m²



Familienzimmer B
2 x 18 m² = 36 m²



Juniorsuite 34 m²



Seniorsuite 60 m²

Tagespreise mit Frühbucherbonus bis 60 Tage vor Anreise bzw. Tagespreise ab 59 Tage vor Anreise

EDV-Code BOLBRE(A/B)* <small>*A=Selbstfahrer B=Bus</small>	Zimmertyp	Belegung	Saison A		Saison B		Saison C		Saison D		Saison E				
			16.04. - 07.05. 01.10. - 15.10.		07.05. - 28.05. 17.09. - 24.09.		28.05. - 09.07. 03.09. - 17.09.		20.08. - 03.09.		09.07. - 20.08.				
			Erw	Kind	bis 60 Tage	ab 59 Tage	bis 60 Tage	ab 59 Tage	bis 60 Tage	ab 59 Tage	bis 60 Tage	ab 59 Tage	bis 60 Tage	ab 59 Tage	
DX	Bestpreis 1	DZ	2	0	43	45	48	50	61	64	68	72	75	79	
DY	Bestpreis 2	DZ	2	0	48	51	54	56	68	72	77	81	84	89	
D	Doppel	DZ	2	0	54	56	60	63	76	80	85	90	94	99	
D1	Doppel	DZ	1	1	94	99	104	110	133	140	149	157	164	172	
DM	Doppel	DZ	MB	2	0	59	62	66	69	83	88	94	99	103	108
DZ	Doppel-ZB	DZZ	2	1	59	62	66	69	86	90	96	101	106	111	
A3	Familien-A	FZ-A	3	0	54	56	60	63	76	80	85	90	94	99	
A2	Familien-A	FZ-A	2	1	75	79	83	88	106	112	119	125	131	138	
B3	Familien-B	FZ-B	3	1-2	68	72	76	80	97	102	109	115	120	126	
B2	Familien-B	FZ-B	2	2-3	94	99	104	110	133	140	149	157	164	172	
C	Familien-C	FZ-C	2	2	64	68	72	75	95	100	106	112	117	123	
E	Einbett	EZ	1	0	64	68	72	75	101	106	113	119	125	131	
EM	Einbett	EZ	MB	1	0	71	74	79	83	111	117	125	131	144	
	Kinder bis 16 J.				gratis										
J	Juniorsuite	JS	2		67	70	74	78	95	100	106	112	117	123	
JM	Juniorsuite	JS	MB	2	77	81	86	90	109	115	122	129	135	142	
S	Seniorsuite	SS	2		102	107	113	119	144	152	162	170	178	187	
SM	Seniorsuite	SS	MB	2	117	123	130	137	166	174	186	196	205	215	
	Zusatzperson	JS,SS	0-2		24	26	24	26	24	26	24	26	24	26	

Sonderbonus: -5% ab 7 Nächte bei Anreisen 23.4., 07.05., 28.05., 04.06. und 08.10.2011, ausgenommen Bestpreiszimmer!

Singlebonus: - € 90,- im Einzelzimmer Anreise am 11.6.2011 bei 7 Nächten Aufenthalt!

Anreisetag: Saison D + E nur Samstag und Mittwoch, Rest täglich, vom 28.05.-10.09.2011 nur wochenweise buchbar, ansonsten mindestens 3 Nächte • Babybett vor Ort: KN 30,- (€ 4,-) pro Nacht

Sondertermin 24.09. - 01.10.2011 „Paldauer Fanreise - Preise siehe Seite 8

Bretanidebus

GRAZ - BRETANIDE

wöchentlich Samstag 18.06. - 10.09.2011

Preise:

Erwachsene: € 139,-

Kinder 4-16 J.: € 99,-

Kinder 0-4 J.: **GRATIS**





Flugpauschalpreise 2011

Flug ab	bis	Tag	Linie	Kette	Zuschläge	April			Mai				Juni				Juli				August				September				Oktober				
Saisonen						A	A	A	B	B	B	C	C	C	C	C	C	E	E	E	E	E	E	D	D	C	C	B	S	A	A	A	
Graz	Brač	Sa	Croatia	GRZBWK1		16	23	30	7	14	21	28	4	11	18	25	2	9	16	23	30	6	13	20	27	3	10	17	24	1	8	15*	
Wien	Brač	Sa	Austrian	VIEBWK1	+39	16	23	30	7	14	21	28	4	11	18	25	2	9	16	23	30	6	13	20	27	3	10	17	24	1	8	15*	
Linz	Brač	Sa	Austrian	LNZBWK1	+39	16	23	30	7	14	21	28	4	11	18	25	2	9	16	23	30	6	13	20	27	3	10	17	24	1	8	15*	
Innsbruck	Brač	Sa	Austrian	INNWK1	+39	16	23	30	7	14	21	28	4	11	18	25	2	9	16	23	30	6	13	20	27	3	10	17	24	1	8	15*	
BONI							SB		SB			SB	SB	Si																			SB

Die Preisberechnung erfolgt nach der jeweiligen Saison (nicht abflugsbezogen). *letzter Rückflug - Flughafentaxen sind im Preis inkludiert. Vorbehaltlich Treibstoffhöhung.

S Sondertermin „Paldauer Fanreise“ - Preise siehe Seite 8

SONDER-BONUS: 5 % auf Hotelleistung bei Anreise 23.4., 7.5., 28.5., 4.6. und 8.10. bei Mindestaufenthalt 7 Nächte (ausgenommen Bestpreiszimmer)

SINGLE-BONUS: - € 90,- im Einzelzimmer!

Preise mit Frühbucherbonus bei Buchung bis 60 Tage vor Reiseantritt

EDV-Code	Zimmertyp			Belegung		Saison A		Saison B		Saison C		Saison D		Saison E	
				Erw.	Kinder	Flug/7N	Verl.Wo	Flug/7N	Verl.Wo	Flug/7N	Verl.Wo	Flug/7N	Verl.Wo	Flug/7N	Verl.Wo
BOLBRE															
DX	Bestpreis 1	DZ		2	0	605	301	640	336	736	427	785	476	839	525
DY	Bestpreis 2	DZ		2	0	640	336	682	378	785	476	848	539	902	588
D	Doppel	DZ		2	0	682	378	724	420	841	532	904	595	972	658
D1	Doppel	DZ		1	1	962	658	1.032	728	1.240	931	1.352	1.043	1.462	1.148
DM	Doppel	DZ	MB	2	0	717	413	766	462	890	581	967	658	1.035	721
DZ	Doppel-ZB	DZZ		2	1	717	413	766	462	911	602	981	672	1.056	742
A3	Familien-A	FZ-A		3	0	682	378	724	420	841	532	904	595	972	658
A2	Familien-A	FZ-A		2	1	829	525	885	581	1.051	742	1.142	833	1.231	917
B3	Familien-B	FZ-B		3	1-2	780	476	836	532	988	679	1.072	763	1.154	840
B2	Familien-B	FZ-B		2	2-3	962	658	1.032	728	1.240	931	1.352	1.043	1.462	1.148
C	Familien-C	FZ-C		2	2	752	448	808	504	974	665	1.051	742	1.133	819
E	Einbett	EZ		1	0	752	448	808	504	1.016	707	1.100	791	1.189	875
EM	Einbett	EZ	MB	1	0	801	497	857	553	1.086	777	1.184	875	1.273	959
Kinderpauschale 2-15,99 Jahre mit 1 od. 2 Erw.						299		299		299		319		319	
J	Juniorsuite	JS		2		773	469	822	518	974	665	1.051	742	1.133	819
JM	Juniorsuite	JS	MB	2		843	539	906	602	1.072	763	1.163	854	1.259	945
S	Seniorsuite	SS		2		1.018	714	1.095	791	1.317	1.008	1.443	1.134	1.560	1.246
SM	Seniorsuite	SS	MB	2		1.123	819	1.214	910	1.471	1.162	1.611	1.302	1.749	1.435
Zusatzperson				0-2		472	168	472	168	477	168	477	168	482	168

Preise bei Buchung ab 59 Tage vor Reiseantritt

EDV-Code	Zimmertyp			Belegung		Saison A		Saison B		Saison C		Saison D		Saison E	
				Erw.	Kinder	Flug/7N	Verl. Wo	Flug/7N	Verl. Wo	Flug/7N	Verl. Wo	Flug/7N	Verl. Wo	Flug/7N	Verl. Wo
BOLBRE															
DX	Bestpreis 1	DZ		2	0	635	315	670	350	773	448	829	504	883	553
DY	Bestpreis 2	DZ		2	0	677	357	712	392	829	504	892	567	953	623
D	Doppel	DZ		2	0	712	392	761	441	885	560	955	630	1.023	693
D1	Doppel	DZ		1	1	1.013	693	1.090	770	1.305	980	1.424	1.099	1.534	1.204
DM	Doppel	DZ	MB	2	0	754	434	803	483	941	616	1.018	693	1.086	756
DZ	Doppel-ZB	DZZ		2	1	754	434	803	483	955	630	1.032	707	1.107	777
A3	Familien-A	FZ-A		3	0	712	392	761	441	885	560	955	630	1.023	693
A2	Familien-A	FZ-A		2	1	873	553	936	616	1.109	784	1.200	875	1.296	966
B3	Familien-B	FZ-B		3	1-2	824	504	880	560	1.039	714	1.130	805	1.212	882
B2	Familien-B	FZ-B		2	2-3	1.013	693	1.090	770	1.305	980	1.424	1.099	1.534	1.204
C	Familien-C	FZ-C		2	2	796	476	845	525	1.025	700	1.109	784	1.191	861
E	Einbett	EZ		1	0	796	476	845	525	1.067	742	1.158	833	1.247	917
EM	Einbett	EZ	MB	1	0	838	518	901	581	1.144	819	1.242	917	1.338	1.008
Kinderpauschale 2-15,99 Jahre mit 1 od. 2 Erw.						299		299		299		319		319	
J	Juniorsuite	JS		2		810	490	866	546	1.025	700	1.109	784	1.191	861
JM	Juniorsuite	JS	MB	2		887	567	950	630	1.130	805	1.228	903	1.324	994
S	Seniorsuite	SS		2		1.069	749	1.153	833	1.389	1.064	1.515	1.190	1.639	1.309
SM	Seniorsuite	SS	MB	2		1.181	861	1.279	959	1.543	1.218	1.697	1.372	1.835	1.505
Zusatzperson				0-2		502	182	502	182	507	182	507	182	512	182

Eine von der Regierung diskutierte Einführung einer Luftverkehrsabgabe ab 2011 - in noch unbekannter Höhe - war bei Drucklegung des Kataloges noch nicht rechtskräftig. Sollte ein entsprechender Beschluss gefasst werden, erhöhen sich alle Flugarrangements um den von der Regierung festgesetzten Betrag.



BRETANIDE

★★★★ SPORT & WELLNESS RESORT



Anreise Insel Brač:

Flug ab Wien, Linz, Innsbruck, Graz

Bus ab Graz

oder in Eigenregie mit dem PKW

Informationen & Buchungen in allen guten Reisebüros. www.gruberreisen.at



VERANSTALTER: GRUBER-reisen. Veranstalter GmbH, 1120 Wien, Niederhofstraße 11. Eintragungsnummer: Nr. 1998/0017 im Veranstalterverzeichnis des Bundesministeriums für Wirtschaft, Familie und Jugend. Bei allen unseren Reisen gelten die Allgemeinen Reisebedingungen (ARB 1992). Abweichungen von den ARB 1992 sind in diesem Katalog gesondert angeführt. Tarifstand: November 2010; Gerichtsstand Graz. Druckfehler und Irrtümer vorbehalten. GESICHERTER URLAUB: Kundengeld - Absicherung gemäß Reisebüro-Sicherungsverordnung (RSV). Gemäß der Reisebürosicherungsverordnung (RSV) sind Kundengelder bei Pauschalreisen des Veranstalters GRUBER-reisen. Veranstalter GmbH unter folgenden Voraussetzungen abgesichert. Die Anzahlung erfolgt frühestens elf Monate vor dem vereinbarten Ende der Reise und beträgt maximal 10 % des Reisepreises. Die Restzahlung erfolgt frühestens zwei Wochen vor Reiseantritt - Zug um Zug gegen Aushändigung der Reiseunterlagen an den Reisenden. Darüber hinausgehende oder vorzeitig geleistete Anzahlungen bzw. Restzahlungen dürfen nicht gefördert werden und sind auch nicht abgesichert. Garant ist die Raiffeisenbank Leibnitz, 8430 Leibnitz, Bahnhofstraße 2 (Bankgarantie Nr. 6855 vom 04.12.2009.). Die Anmeldung sämtlicher Ansprüche ist bei sonstigem Anspruchsverlust innerhalb von 8 Wochen ab Eintritt einer Insolvenz beim Abwickler: Europäische Reiseversicherungs AG, 1220 Wien, Kratochwilstraße 4, Tel.: 01-3172500 Fax: 01-3172500-199 vorzunehmen.